

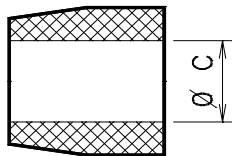
## GOMMINI DI TENUTA



### MATERIALI

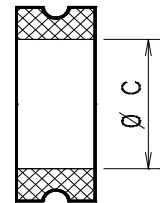
- EPDM : gomma antinvecchiante con durezza  $60 \pm 5$ , adatto per temperature da  $-40^{\circ}\text{C}$  a  $+80^{\circ}\text{C}$
- SILICONE : adatto per temperature da  $-50^{\circ}\text{C}$  a  $+150^{\circ}\text{C}$

### GOMMINI INTERNI



Size	C	EExd / EExe	
		min	max
0	7	4	7
	10	7	10
1	8	5,5	8
	10,5	8	10,5
	13	10,5	13
2	13	10,5	13
	15,5	13	15,5
	18	15,5	18
3	18	15	18
	21	18	21
	24	21	24
4	24	21	24
	27	24	27
	30	27	30
5	27	24	27
	30	27	30
	33	30	33
	36	33	36
6	39	36	39
	42	39	42
	45	42	45
7	48	45	48
	51	48	51
	54	51	54

### GOMMINI ESTERNI



Size	C	IP55	
		min	max
0	15	10	15
1	15	10	15
	19	14	19
2	20	15	20
	24	19	24
3	26	20	26
	31	25	31
4	32	26	32
	37	31	37
5	37	31	37
	43	36	43
6	48	42	48
	53	47	53
7	58	52	58
	64	58	64

### NOTA:

I pressacavi vengono forniti con gommini in EPDM adatti alla dimensione dei cavi utilizzati.

Gommini al silicone e kit di gommini devono essere espressamente richiesti in fase di ordine