

PRESSACAVI - Serie DALD

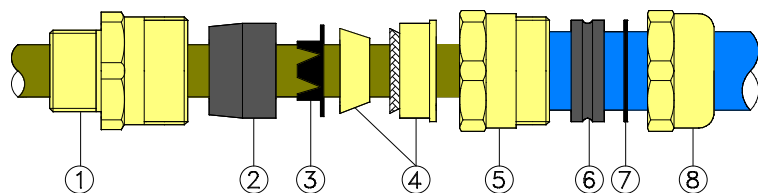


CARATTERISTICHE: Per cavo armato e guaina in piombo, tenuta interna ed esterna, messa a terra dell'armatura e del piombo

APPLICAZIONE: Per esterni con completa protezione dell'armatura

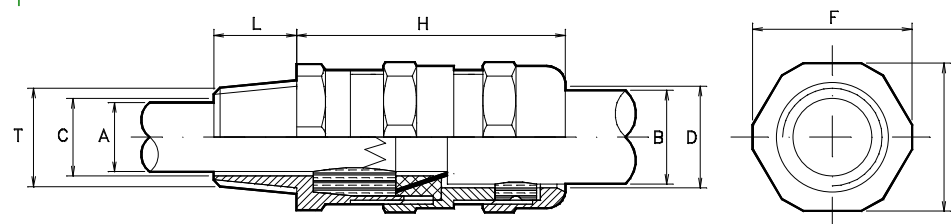
PROTEZIONE: Protezione IP66.

RIFERIMENTO E DALD PER CAVO ARMATO E GUAINA IN PIOMBO



- 1 - Corpo
- 2 - Gommino interno
- 3 - Anelli in piombo
- 4 - Anelli di serraggio armatura
- 5 - Corpo intermedio
- 6 - Gommino esterno
- 7 - Guarnizione
- 8 - Testa

→Esempio di designazione: **DALD1.1015 M20x1,5**



L=Lunghezza della filettatura; vedi la tabella di comparazione.

| SIZE | Filettatura T | Dimensione del cavo TYPE | A | | B | | C mm | D mm | H mm | E mm | F mm |
|------|--------------------------------------------------------|-----------------------------|------|------|----------|----------|---------|---------|---------|---------|---------|
| | | | min | max | min | max | | | | | |
| 1 | 1/2"NPT - M20x1,5 - Pg13,5 3/4"NPT - M25x1,5 - Pg16 | DALD1.8* | 4,5 | 6 | 10 14 | 15 19 | 14 | 20 | 65 | 32 | 35 |
| | | DALD1.10* | 6 | 8,5 | | | | | | | |
| | | DALD1.13* | 8,5 | 11 | | | | | | | |
| 2 | 3/4"NPT - M25x1,5 - Pg16 | DALD2.13* | 8,5 | 11 | 15 19 | 20 24 | 19 | 25 | 65 | 36 | 39 |
| | | DALD2.15* | 11 | 13,5 | | | | | | | |
| | | DALD2.18* | 13,5 | 16 | | | | | | | |
| 3 | 1"NPT - M32x1,5 - Pg21 | DALD3.18* | 13 | 16 | 20 25 | 26 31 | 25 | 32 | 82 | 45 | 49 |
| | | DALD3.21* | 16 | 19 | | | | | | | |
| | | DALD3.24* | 19 | 22 | | | | | | | |
| 4 | 1 1/4"NPT - M40x1,5 - Pg29 | DALD4.24* | 19 | 22 | 26 31 | 32 37 | 31 | 38 | 83 | 50 | 55 |
| | | DALD4.27* | 22 | 25 | | | | | | | |
| | | DALD4.30* | 25 | 28 | | | | | | | |
| 5 | 1 1/2"NPT - M50x1,5 - Pg36 | DALD5.27* | 22 | 25 | 31 36 | 37 43 | 37 | 44 | 83 | 57 | 62 |
| | | DALD5.30* | 25 | 28 | | | | | | | |
| | | DALD5.33* | 28 | 30 | | | | | | | |
| | | DALD5.36* | 31 | 34 | | | | | | | |
| 6 | 2"NPT - M63x1,5 - Pg42 | DALD6.39* | 34 | 37 | 42 47 | 48 53 | 47 | 54 | 83 | 67 | 73 |
| | | DALD6.42* | 37 | 40 | | | | | | | |
| | | DALD6.45* | 40 | 43 | | | | | | | |
| 7 | 2 1/2"NPT - M75x1,5 - Pg48 | DALD7.48* | 43 | 46 | 52 58 | 58 64 | 57 | 65 | 83 | 80 | 88 |
| | | DALD7.51* | 46 | 49 | | | | | | | |
| | | DALD7.54* | 49 | 52 | | | | | | | |