

PRESSACAVI - Serie DAD

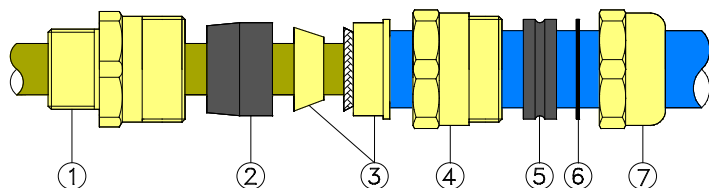


CARATTERISTICHE: Per cavo armato, tenuta interna ed esterna, messa a terra dell'armatura

APPLICAZIONE: Per esterni con completa protezione dell'armatura

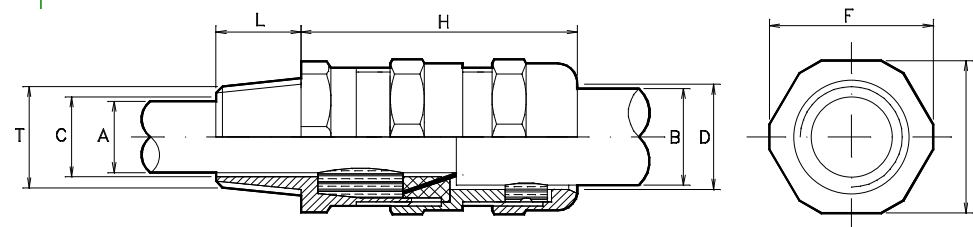
PROTEZIONE: Protezione IP66.

RIFERIMENTO D DAD PER CAVO ARMATO



- 1 - Corpo
- 2 - Gommino interno
- 3 - Anelli di serraggio armatura
- 4 - Corpo intermedio
- 5 - Gommino esterno
- 6 - Guarnizione
- 7 - Testa

→Esempio di designazione: **DAD1.1015 M20x1,5**



L=Lunghezza della filettatura: vedi la tabella di comparazione.

SIZE	Filettatura T	TYPE	Dimensione del cavo		Dimensione del pressacavo						
			A	B	C	D	H	E	F		
			min	max	min	max	mm	mm	mm	mm	mm
0	3/8"NPT - M16x1,5 - Pg9/11 1/2"NPT-M20x1,5-Pg13,5	DAD0.7	4	7	10	15	11	16	53	24	26
		DAD0.10	7	10							
1	1/2"NPT - M20x1,5 - Pg13,5 3/4"NPT - M25x1,5 - Pg16	DAD1.8*	5,5	8	10 14	15 19	11	20	65	32	35
		DAD1.10*	8	10,5							
		DAD1.13*	10,5	13							
2	3/4"NPT - M25x1,5 - Pg16	DAD2.13*	10,5	13	15 19	20 24	14	25	65	36	39
		DAD2.15*	13	15,5							
		DAD2.18*	15,5	18							
3	1"NPT - M32x1,5 - Pg21	DAD3.18*	15	18	20 25	26 31	25	32	82	45	49
		DAD3.21*	18	21							
		DAD3.24*	21	24							
4	1"1/4NPT - M40x1,5 - Pg29	DAD4.24*	21	24	26 31	32 37	31	38	83	50	55
		DAD4.27*	24	27							
		DAD4.30*	27	30							
5	1"1/2NPT - M50x1,5 - Pg36	DAD5.27*	24	27	31 36	37 43	37	44	83	57	62
		DAD5.30*	27	30							
		DAD5.33*	30	33							
6	2"NPT - M63x1,5 - Pg42	DAD5.36*	33	36	42 47	48 53	47	54	83	67	73
		DAD6.39*	36	39							
		DAD6.42*	39	42							
7	2"1/2NPT - M75x1,5 - Pg48	DAD6.45*	42	45	52 58	58 64	57	65	83	80	88
		DAD7.48*	45	48							
		DAD7.51*	48	51							
		DAD7.54*	51	54							